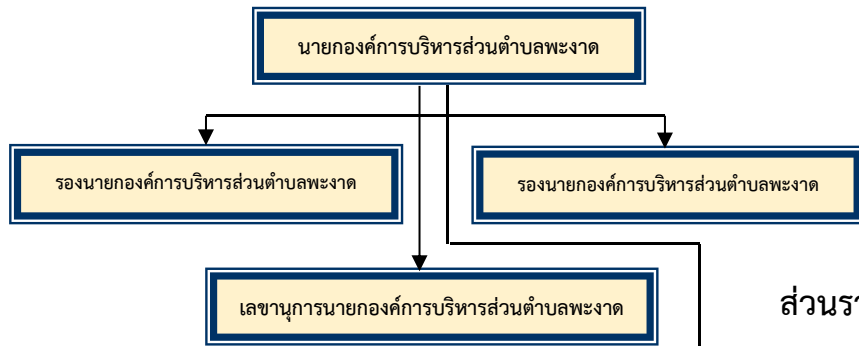
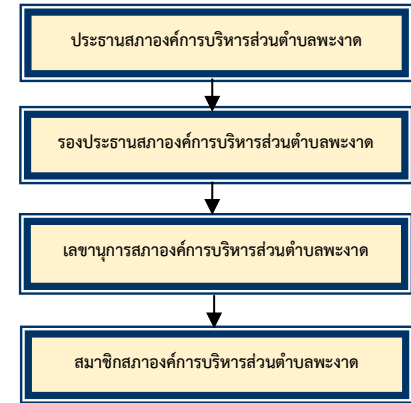


โครงสร้างองค์การบริหารส่วนตำบลพะวง

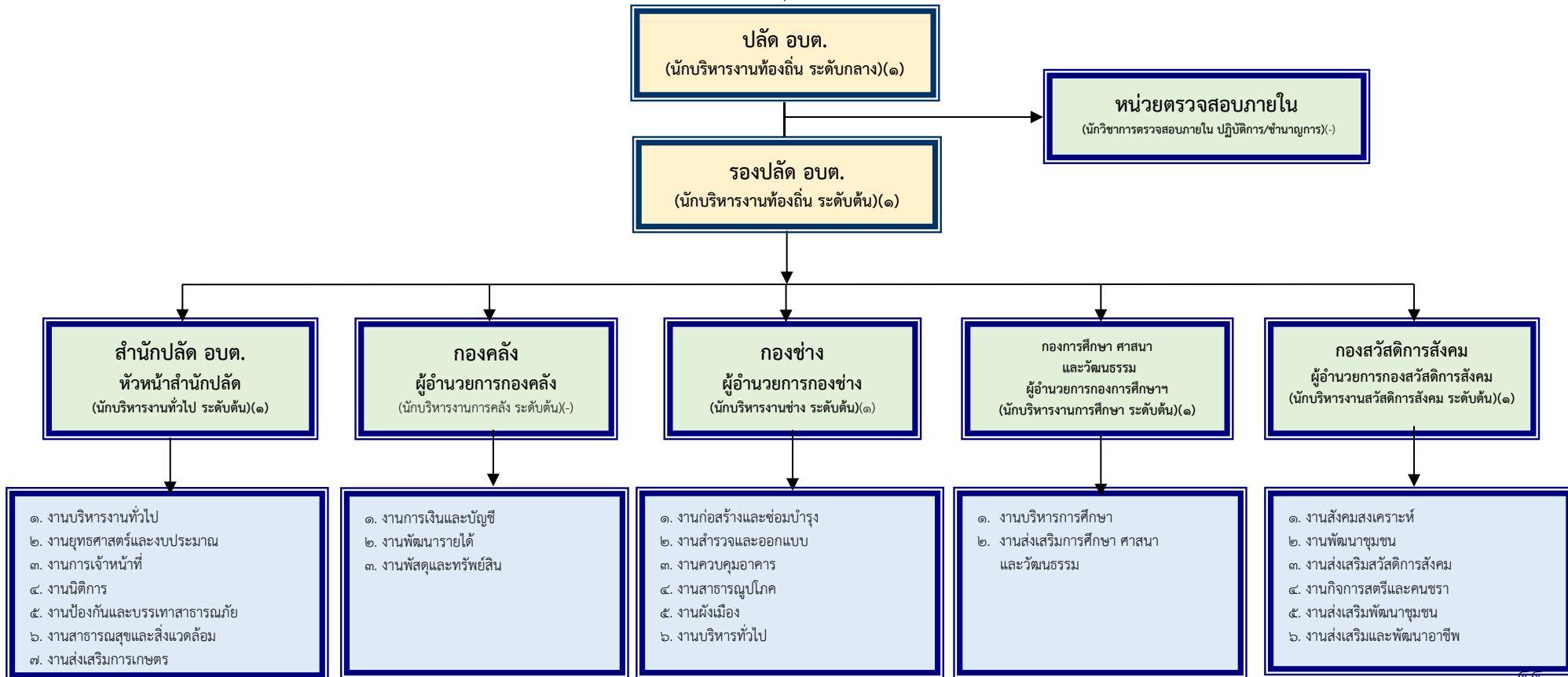
ฝ่ายบริหาร



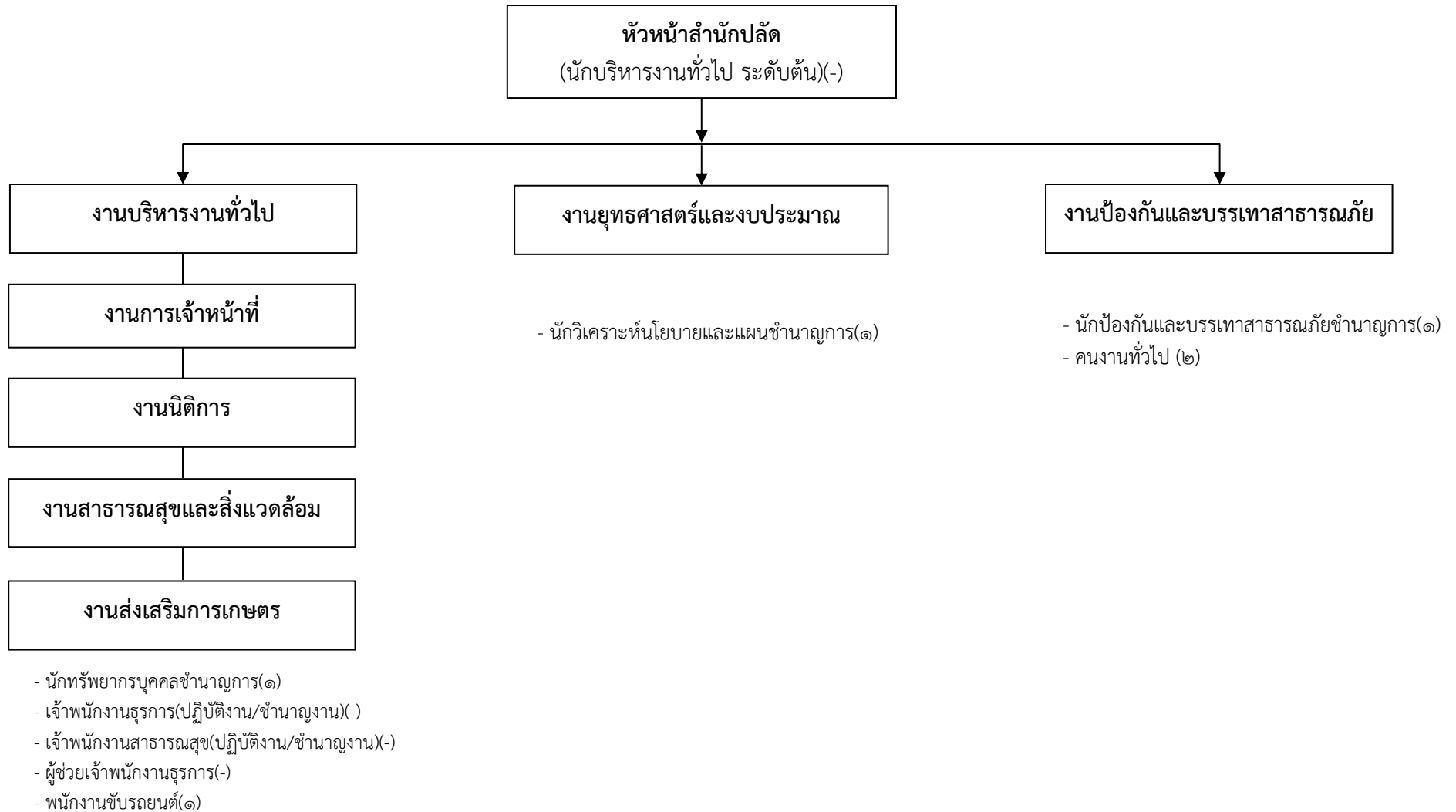
ฝ่ายสถานิติบัญญัติ



ส่วนราชการในสำนักงาน

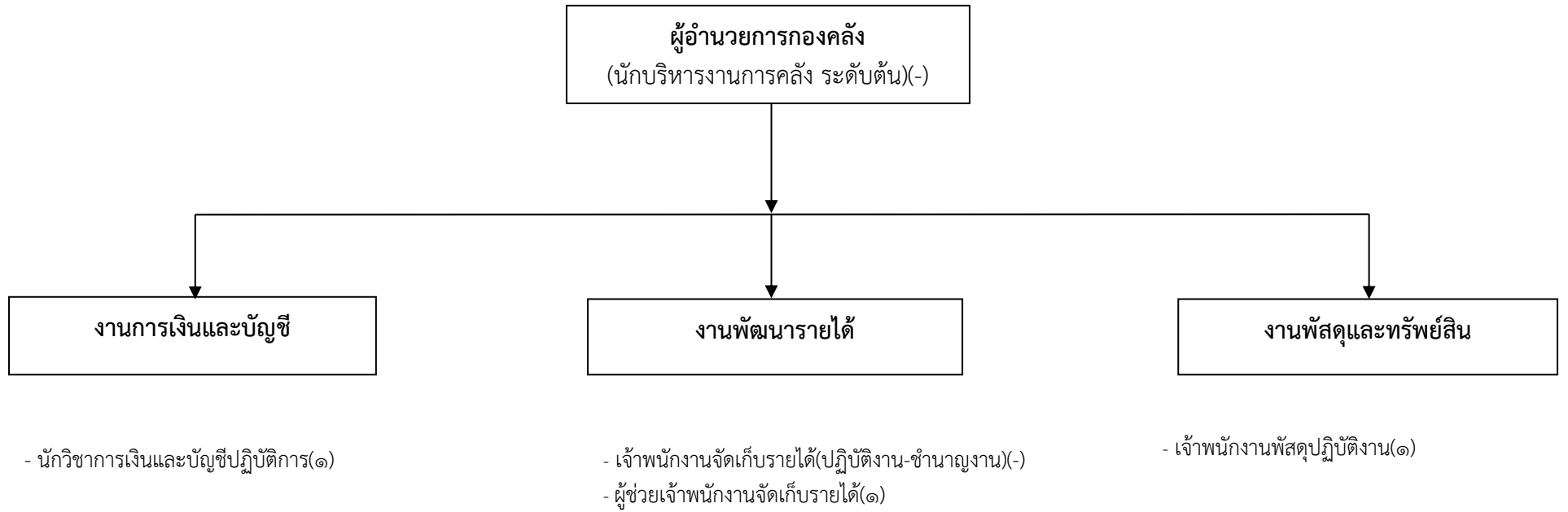


โครงสร้างสำนักปลัด องค์การบริหารส่วนตำบลพะวง



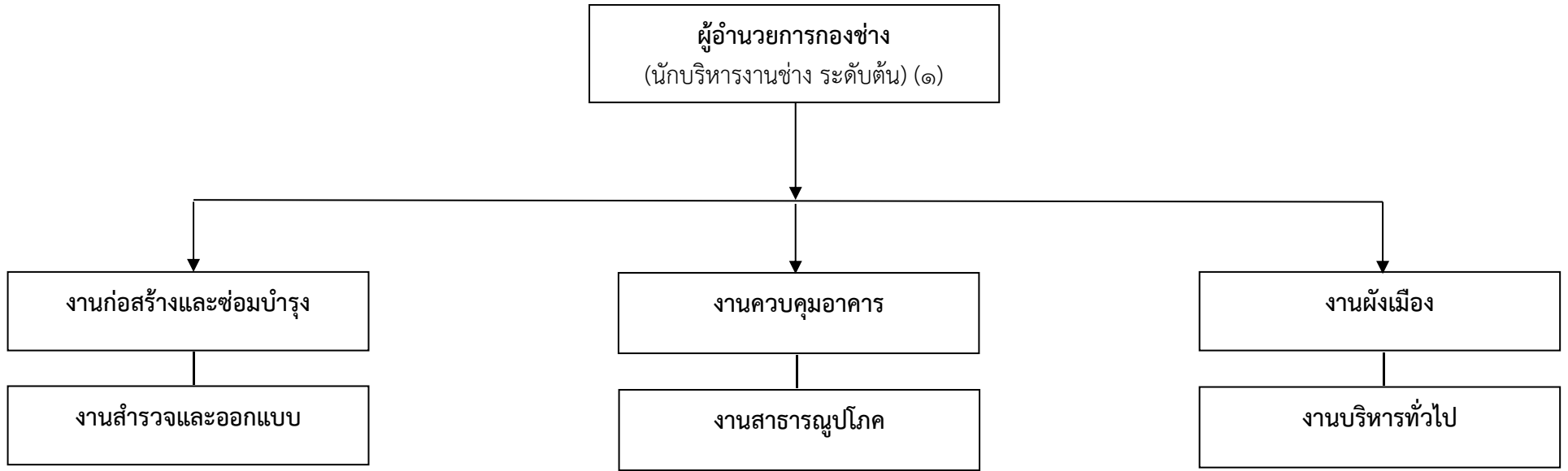
ระดับ	อำนาจการท้องถิ่น			วิชาการ				ทั่วไป			ลูกจ้างประจำ	พนักงานจ้าง		รวม
	ต้น	กลาง	สูง	ปฏิบัติการ	ชำนาญการ	ชำนาญการพิเศษ	เชี่ยวชาญ	ปฏิบัติงาน	ชำนาญงาน	อาวุโส		ภารกิจ	ทั่วไป	
จำนวน	-	-	-	-	๓	-	-	-	-	-	-	๑	๒	๖

โครงสร้างกองคลัง องค์การบริหารส่วนตำบลพะวงด



ระดับ	อำนาจการท้องถิ่น			วิชาการ				ทั่วไป			ลูกจ้างประจำ	พนักงานจ้าง		รวม
	ต้น	กลาง	สูง	ปฏิบัติการ	ชำนาญการ	ชำนาญการพิเศษ	เชี่ยวชาญ	ปฏิบัติงาน	ชำนาญงาน	อาวุโส		ภารกิจ	ทั่วไป	
จำนวน	-	-	-	๑	-	-	-	๑	-	-	-	๑	-	๓

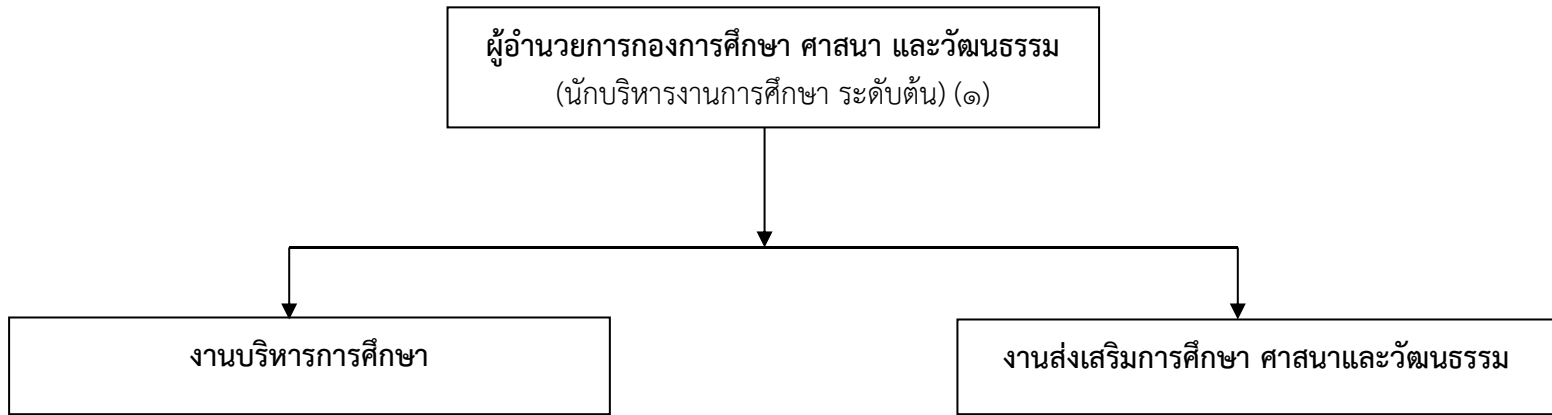
โครงสร้างกองช่าง องค์การบริหารส่วนตำบลพะวงด



- วิศวกรโยธา(ปฏิบัติการ/ชำนาญการ)(-)
- นายช่างโยธาอาวุโส(๑)
- นายช่างโยธา(ปฏิบัติงาน/ชำนาญงาน)(-)
- เจ้าพนักงานประปา(ปฏิบัติงาน/ชำนาญงาน)(-)
- ผู้ช่วยนายช่างโยธา(๑)
- ลูกจ้างประจำ(เจ้าพนักงานธุรการ)(๑)

ระดับ	อำนวยการท้องถิ่น			วิชาการ				ทั่วไป			ลูกจ้างประจำ	พนักงานจ้าง		รวม
	ต้น	กลาง	สูง	ปฏิบัติการ	ชำนาญการ	ชำนาญการพิเศษ	เชี่ยวชาญ	ปฏิบัติงาน	ชำนาญงาน	อาวุโส		ภารกิจ	ทั่วไป	
จำนวน	๑	-	-	-	-	-	-	-	-	๑	๑	๑	-	๔

โครงสร้างกองการศึกษา ศาสนาและวัฒนธรรม องค์การบริหารส่วนตำบลพะวงด

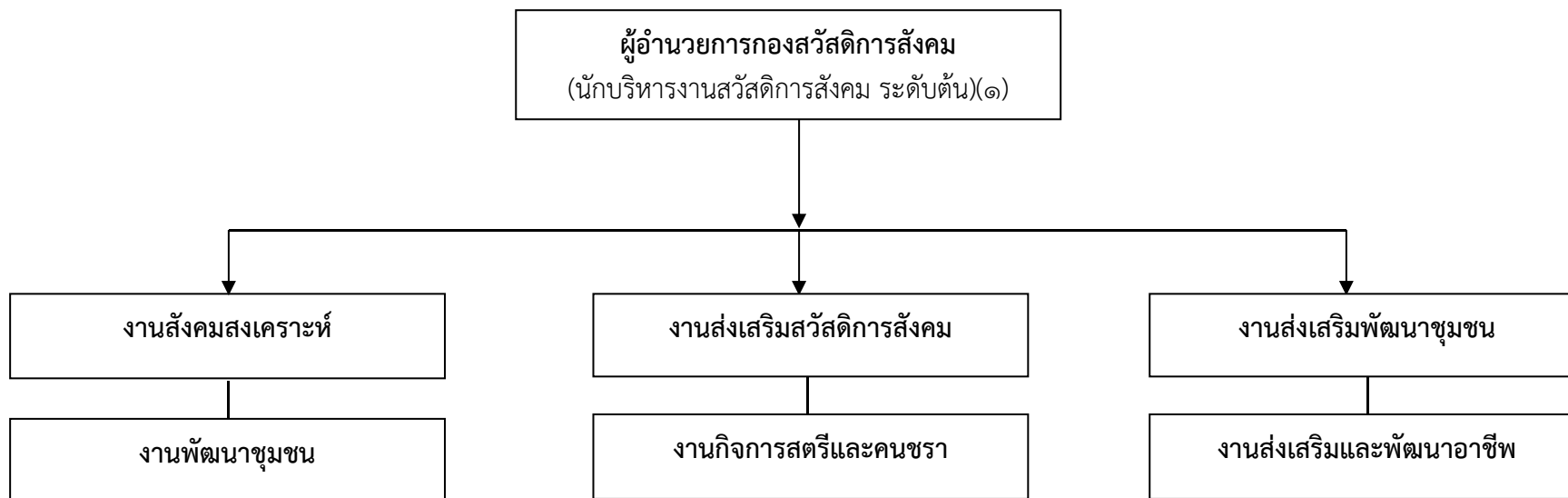


- นักวิชาการศึกษา(ปก/ชก)(-)

- ผู้อำนวยการศูนย์พัฒนาเด็กเล็ก(-)
- ครู ค.ศ.๓(๑)
- ครูผู้ช่วย(-)
- ผู้ดูแลเด็ก(๑)

ระดับ	อำนวยการท้องถิ่น			วิชาการ				ทั่วไป			ลูกจ้างประจำ	พนักงานจ้าง		รวม
	ต้น	กลาง	สูง	ปฏิบัติการ	ชำนาญการ	ชำนาญการพิเศษ	เชี่ยวชาญ	ปฏิบัติงาน	ชำนาญงาน	อาวุโส		ภารกิจ	ทั่วไป	
จำนวน	๑	-	-	-	-	๑	-	-	-	-	-	-	๑	๓

โครงสร้างกองสวัสดิการสังคม องค์การบริหารส่วนตำบลพะวง



- นักพัฒนาชุมชนชำนาญการ(๑)
- นักสังคมสงเคราะห์(ปฏิบัติการ/ชำนาญการ)(-)
- เจ้าพนักงานพัฒนาชุมชน(ปฏิบัติงาน/ชำนาญงาน)(-)

ระดับ	อำนาจการท้องถิ่น			วิชาการ				ทั่วไป			ลูกจ้างประจำ	พนักงานจ้าง		รวม
	ต้น	กลาง	สูง	ปฏิบัติการ	ชำนาญการ	ชำนาญการพิเศษ	เชี่ยวชาญ	ปฏิบัติงาน	ชำนาญงาน	อาวุโส		ภารกิจ	ทั่วไป	
จำนวน	๑	-	-	-	๑	-	-	-	-	-	-	-	-	๒

โครงสร้างหน่วยตรวจสอบภายใน องค์การบริหารส่วนตำบลพะวงด

(นักวิชาการตรวจสอบภายใน ปฏิบัติการ/ชำนาญการ)(-)

ระดับ	อำนวยการท้องถิ่น			วิชาการ				ทั่วไป			ลูกจ้างประจำ	พนักงานจ้าง		รวม
	ต้น	กลาง	สูง	ปฏิบัติการ	ชำนาญการ	ชำนาญการพิเศษ	เชี่ยวชาญ	ปฏิบัติงาน	ชำนาญงาน	อาวุโส		ภารกิจ	ทั่วไป	
จำนวน	-	-	-	-	-	-	-	-	-	-	-	-	-	-